

# SOFAR

SOFAR

ENERGY TO POWER  
YOUR LIFE

Catálogo do *produto*

Shenzhen SOFARSOLAR Co., Ltd.

#### ENDEREÇO

11th Floor, Gaoxingqi Technology Building, District 67,  
Xingdong Community, Xin'an Street, Bao'an District,  
Shenzhen, China

#### E-MAIL

info@sofarsolar.com

#### SITE

www.sofarsolar.com



Shenzhen SOFARSOLAR Co., Ltd.

Versão n.º: SOFARSOLAR Catalogue\_PT\_202306\_V1.2  
Direitos autorais 2023 Shenzhen SOFARSOLAR Co., Ltd. Todos os  
direitos reservados

## APRESENTAÇÃO DA SOFAR

---

A SOFAR é uma fornecedora global de soluções para fotovoltaico solar e armazenamento de energia que tem o objetivo de se tornar a líder em soluções de energia digital. A SOFAR apoia a transição para energia renovável através de amplo portfólio, incluindo: inversores fotovoltaicos que variam de 1 kW a 255 kW, inversores híbridos que variam de 3kW a 20kW, sistema de armazenamento de bateria e soluções de gerenciamento de energia inteligente para aplicações residenciais, comerciais, industriais e aplicações de grande escala (usinas).

Fundada em 2013, a SOFAR sempre prezou pela inovação independente e estabeleceu uma rede global de P&D com três centros de P&D. Mais de 300 funcionários estão alocados nessa força de trabalho, garantindo inovação contínua a fim de se manter como pioneiro na indústria de armazenamento fotovoltaico e de energia.

A SOFAR implementou uma estratégia de globalização desde que se estabeleceu e, atualmente, tem duas bases de fabricação com capacidade de produção anual de inversores fotovoltaicos e de armazenamento de 10 GW e baterias de 1GWh. Sua extensa rede de serviços contém com mais de 20 filiais em todo o mundo. Os escritórios da SOFAR agora podem ser encontrados no Reino Unido, Polônia, Alemanha, Coreia do Sul, Emirados Árabes Unidos, Paquistão, Austrália, Brasil, etc. Até o final de 2021, a SOFAR enviou mais de 1 milhão de inversores para mais de 90 países.

Por ser a marca de energia solar que mais cresce no mundo, a SOFAR se mantém firme entre as principais empresas de energia solar com uma taxa de crescimento anual composta de 86% de 2019 a 2021. A SOFAR recebeu muitos prêmios por suas soluções de ponta, incluindo a certificação China "CQC", a nomeação como uma das 5 principais marcas chinesas de inversores Strings e, também, a nomeação como uma das 5 principais fabricantes globais de inversores híbridos. A SOFAR também foi intituado pelo EuPD como a marca principal de inversores fotovoltaico da Índia, Polônia, Reino Unido, Itália e Brasil.

Olhando para o futuro, a SOFAR acredita que a tecnologia leva à transição para a energia sustentável. Por meio da inovação independente e contínua de última geração e de soluções de armazenamento solar fotovoltaico e de energia, a SOFAR pretende desempenhar seu papel nessa transição global.

ENERGY TO  
POWER  
YOUR LIFE

## PORTIFÓLIO DE PRODUTOS

### Inversor monofásico

02-10

- SOFAR 1600TL-G3 / 3000TL-G3 / 3300TL-G3
- SOFAR 3KTLM-G3 / 4KTLM-G3 / 5KTLM-G3 / 6KTLM-G3
- SOFAR 7.5KTLM-G3-BR
- SOFAR 7KTLM-G3 / 7.7KTLM-G3 / 8KTLM-G3 / 9KTLM-G3 / 10KTLM-G3 / 10,5KTLM-G3

### Inversor trifásico

12-28

- SOFAR 3,3KTLX-G3 / 4,4KTLX-G3 / 5,5KTLX-G3 / 6,6KTLX-G3 / 8,8KTLX-G3 / 11KTLX-G3 / 12KTLX-G3
- SOFAR 15KTLX-G3 / 17KTLX-G3 / 20KTLX-G3 / 22KTLX-G3 / 24KTLX-G3
- SOFAR 15KTLX-G3-LV / 20KTLX-G3-LV / 25KTLX-G3-LV
- SOFAR 25KTLX-G3 / 30KTLX-G3 / 33KTLX-G3 / 36KTLX-G3 / 40KTLX-G3 / 45KTLX-G3 / 50KTLX-G3
- SOFAR 75KTLX-G3 / 80KTLX-G3
- SOFAR 100KTLX-G4 / 110KTLX-G4 / 125KTLX-G4
- SOFAR 250KTL-HV / 255KTL-HV
- SOFAR 250KTL-HV-PRO

### Sistema de armazenamento de energia solar

30-46

- ME 3000SP
- ME 5KTL-3PH / 6KTL-3PH / 8KTL-3PH / 10KTL-3PH / 15KTL-3PH / 20KTL-3PH
- HYD 3000-EP / 3680-EP / 4000-EP / 4600-EP / 5000-EP / 5500-EP / 6000-EP
- HYD 5KTL-3PH / 6KTL-3PH / 8KTL-3PH / 10KTL-3PH / 15KTL-3PH / 20KTL-3PH
- GTX5000-PRO / GTX5000S
- SOFAR PowerAll : ESI 3K-S1 / 3.68K-S1 / 4K-S1 / 4.6K-S1 / 5K-S1 / 5K-S1-A / 6K-S1

### Registrador de dados do inversor

48-50

- LSW-3 / LS4G-4 / LSE-3



# 01 Inversor monofásico



## SOFAR 1600~3300TL-G3

1600 / 3000 / 3300 W

MONOFÁSICO UM MPPT



### Vantagens do produto

- Máx. eficiência de até 97,7%
- Leve, rápido e fácil de instalar
- 140% de sobrecarga CC
- Design IP65 para exteriores
- RS485
- Função de limitação de alimentação
- Opcional: Wi-Fi/Ethernet



Modelo	SOFAR 1600TL-G3	SOFAR 3000TL-G3	SOFAR 3300TL-G3
<b>Entrada (CC)</b>			
Máx. recomendado potência de entrada fotovoltaica	2400Wp	4500Wp	5000Wp
Máx. tensão de entrada	500V	550V	
Tensão nominal de entrada	360V		
Tensão de inicialização	70V		
Faixa de tensão operacional MPPT	50-500V	50-550V	
Número de rastreadores MPP	1		
Número para entradas DC	1 para cada MPPT		
Máx. corrente MPPT de entrada	12A		
Máx. corrente de entrada de curto-circuito	15A		
<b>Saída (CA)</b>			
Potência nominal de saída (@40°C)	1600W	3000W	3300W
Máx. potência de saída (@40°C)	1600W	3000W	3300W
Máxima potência aparente	1600VA	3000VA	3300VA
Máx. Corrente de saída	7.7A	14.5A	16A
Tensão nominal de saída	L/N/PE 220Vca		
Faixa de tensão de saída	180Vca-276Vca		
Frequência de saída nominal	50/60Hz		
Faixa de frequência de saída	45Hz-55Hz/55Hz-65Hz		
Faixa ajustável de potência ativa	0-100%		
THDi	<3%		
Fator de potência	1 (ajustável +/-0.8)		
<b>Eficiência</b>			
Máxima eficiência	97,5%	97,7%	
Eficiência europeia	96,9%	97,2%	
<b>Proteção</b>			
Proteção de polaridade reversa DC	Sim		
Proteção anti-ilhamento	Sim		
Proteção contra corrente de fuga	Sim		
Monitoramento de falha de aterramento	Sim		
Monitoramento de falha de string de arranjo fotovoltaico	Sim		
Interruptor DC	Sim		
SPD	PV: tipo III, AC: tipo III		
<b>Dados gerais</b>			
Faixa de temperatura ambiente	-25°C--60°C		
Autoconsumo à noite	<1W		
Topologia	Sem transformador		
Grau de proteção	IP65		
Faixa de umidade relativa permitida	0-100%		
Máx. altitude de operação	2000m		
Resfriamento	Natural		
Dimensão (LxAxD)	303x260,5x118mm	321x260,5x131,5mm	
Peso	5,5kg	6,3kg	
Display de Exibição	LCD		
Comunicação	RS485/Wi-Fi/USB		
Padrão	IEC/EN 61000-6-1/3, IEC/EN 61000-3-2/3 IEC 62116, IEC 61727, IEC 61683, IEC 60068-1/2/14/30, IEC/EN 62109-1/2 ABNT NBR 16149/16150		

\*Todas as especificações estão sujeitas a alterações sem aviso prévio.



## SOFAR 3K-6KTLM-G3

3 / 4 / 5 / 6 kW

MONOFÁSICO DOIS MPPT



### Vantagens do produto

- Máx. eficiência de até 98,4%
- Design compacto, leve
- Dois MPPTs com 150% de sobrecarga CC
- Resfriamento natural, sem ventiladores, baixo ruído
- Função de limitação de alimentação
- RS485/Bluetooth, Opcional: Wi-Fi/Ethernet



Modelo	SOFAR 3KTLM-G3	SOFAR 4KTLM-G3	SOFAR 5KTLM-G3	SOFAR 6KTLM-G3
<b>Entrada (CC)</b>				
Máx. recomendado potência de entrada fotovoltaica	4500Wp	6000Wp	7500Wp	9000Wp
Máx. tensão de entrada	600V			
Tensão nominal de entrada	380V			
Tensão de inicialização	90V			
Faixa de tensão operacional MPPT	80V-550V			
Número de rastreadores MPP	2			
Número para entradas DC	1 para cada MPPT			
Máx. corrente MPPT de entrada	15A/15A			
Máx. corrente de entrada de curto-circuito	22,5A/22,5A			
<b>Saída (CA)</b>				
Potência nominal de saída (@40°C)	3000W	4000W	5000W	6000W
Máx. potência de saída (@40°C)	3300W	4400W	5500W	6000W
Máxima potência aparente	3300VA	4400VA	5500VA	6000VA
Máx. Corrente de saída	15A	20A	25A	29A
Tensão nominal de saída	L/N/PE 220Vca			
Faixa de tensão de saída	180Vca-276Vca			
Frequência de saída nominal	50/60Hz			
Faixa de frequência de saída	45Hz-55Hz/55Hz-65Hz			
Faixa ajustável de potência ativa	0-100%			
THDi	<3%			
Fator de potência	1 (ajustável +/-0.8)			
<b>Eficiência</b>				
Máxima eficiência	98,2%	98,2%	98,4%	98,4%
Eficiência europeia	97,3%	97,3%	97,5%	97,5%
<b>Proteção</b>				
Proteção de polaridade reversa DC	Sim			
Proteção anti-ilhamento	Sim			
Proteção contra corrente de fuga	Sim			
Monitoramento de falha de aterramento	Sim			
Monitoramento de falha de string de arranjo fotovoltaico	Sim			
Interruptor DC	Sim			
SPD	PV: tipo III, AC: tipo III			
<b>Dados gerais</b>				
Faixa de temperatura ambiente	-25°C-+60°C			
Autoconsumo à noite	<1W			
Topologia	Sem transformador			
Grau de proteção	IP65			
Faixa de umidade relativa permitida	0-100%			
Máx. altitude de operação	4000m			
Resfriamento	Natural			
Dimensão (LxAxD)	349x344x164mm			
Peso	9,2kg		10kg	
Display de Exibição	LCD e Bluetooth + APLICATIVO			
Comunicação	RS485/Wi-Fi/USB			
Padrão	IEC/EN 61000-6-2/3, IEC/EN 61000-3-2/3, IEC/EN 61000-3-11/12 IEC 62116, IEC 61727, IEC 61683, IEC 60068-1/2/14/30, IEC/EN 62109-1/2 ABNT NBR 16149/16150			

\*Todas as especificações estão sujeitas a alterações sem aviso prévio.



## SOFAR 7.5KTLM-G3-BR

7.5 kW

MONOFÁSICO DOIS MPPT



### Vantagens do produto

- Design compacto e leve
- Dois MPPTs com 150% de sobrecarga DC
- máx. e eficiência de até 97,6%
- Função de limitação de alimentação
- Resfriamento natural, sem ventiladores, baixo ruído
- Baixa tensão de inicialização, ampla tensão MPPT tocou
- Monitoramento inteligente, atualização remota de firmware



Modelo	SOFAR 7,5KTLM-G3-BR
<b>Entrada (CC)</b>	
Máx. recomendado potência de entrada fotovoltaica	11250Wp
Máx. tensão de entrada	600V
Tensão nominal de entrada	380V
Tensão de inicialização	90V
Faixa de tensão operacional MPPT	80V-540V
Número de rastreadores MPP	2
Número para entradas DC	1 para cada MPPT
Máx. corrente MPPT de entrada	18A/18A
Máx. corrente de entrada de curto-circuito	25A/25A
<b>Saída (CA)</b>	
Potência nominal de saída (@40°C)	7500W
Máx. potência de saída (@40°C)	7500W
Máxima potência aparente	7500VA
Máx. Corrente de saída	36,2A
Tensão nominal de saída	L/N/PE 220Vca
Faixa de tensão de saída	180Vca-276Vca
Frequência de saída nominal	50/60Hz
Faixa de frequência de saída	45Hz-55Hz/55Hz-65Hz
Faixa ajustável de potência ativa	0-100%
THDi	<3%
Fator de potência	1 (ajustável +/-0,8)
<b>Eficiência</b>	
Máxima eficiência	97,6%
Eficiência europeia	97%
<b>Proteção</b>	
Proteção de polaridade reversa DC	Sim
Proteção anti-ilhamento	Sim
Proteção contra corrente de fuga	Sim
Monitoramento de falha de aterramento	Sim
Monitoramento de falha de string de arranjo fotovoltaico	Sim
Interruptor DC	Sim
SPD	PV: tipo III, AC: tipo III
<b>Dados gerais</b>	
Faixa de temperatura ambiente	-25°C--+60°C
Autoconsumo à noite	<1W
Topologia	Sem transformador
Grau de proteção	IP65
Faixa de umidade relativa permitida	0-100%
Máx. altitude de operação	4000m
Resfriamento	Natural
Dimensão (LxAxD)	352,8x344x167 mm
Peso	12kg
Display de Exibição	LCD e Bluetooth + APLICATIVO
Comunicação	RS485/Wi-Fi/USB
Padrão	ABNT NBR 16149/16150

\*Todas as especificações estão sujeitas a alterações sem aviso prévio.



## SOFAR 7K~10,5KTLM-G3

7/7,7/8/9/10/10,5 kW

MONOFÁSICO TRÊS MPPT



### Vantagens do produto

- Máx. eficiência até 98,1%
- Baixa tensão de inicialização, ampla faixa de tensão MPPT
- Três MPPTs com sobrecarga DC de 150%
- Compatível com módulos de 500 W+
- Função de escaneamento de curva I-V
- Resfriamento natural, sem ventiladores, baixo ruído
- Compatibilidade de sobrecarga CA prolongada (110%)



Modelo	SOFAR 7KTLM-G3	SOFAR 7,7KTLM-G3	SOFAR 8KTLM-G3	SOFAR 9KTLM-G3	SOFAR 10KTLM-G3	SOFAR 10,5KTLM-G3
<b>Entrada (CC)</b>						
Máx. recomendado potência de entrada fotovoltaica	10500Wp	10500Wp	12000Wp	13500Wp	15000Wp	15000Wp
Máx. tensão de entrada	600V					
Tensão nominal de entrada	360V					
Tensão de inicialização	90V					
Faixa de tensão operacional MPPT	80V-550V					
Número de rastreadores MPP	3					
Número para entradas DC	1 para cada MPPT					
Máx. corrente MPPT de entrada	20A/16A/16A					
Máx. corrente de entrada de curto-circuito	30A/25A/25A					
<b>Saída (CA)</b>						
Potência nominal de saída (@40°C)	7000W	7700W	8000W	9000W	10000W	10000W
Máx. potência de saída (@40°C)	7700W	7700W	8800W	9900W	10000W	10500W
Máxima potência aparente	7700VA	7700VA	8800VA	9900VA	10000VA	10500VA
Máx. Corrente de saída	35A	35A	40A	45A	46A	46A
Tensão nominal de saída	L/N/PE 220Vca					
Faixa de tensão de saída	180Vca-276Vca					
Frequência de saída nominal	50/60Hz					
Faixa de frequência de saída	45Hz-55Hz/55Hz-65Hz					
Faixa ajustável de potência ativa	0-100%					
THDi	<3%					
Fator de potência	1 (ajustável +/-0,8)					
<b>Eficiência</b>						
Máxima eficiência	98,1%					
Eficiência europeia	97,3%					
<b>Proteção</b>						
Proteção de polaridade reversa DC	Sim					
Proteção anti-ilhamento	Sim					
Proteção contra corrente de fuga	Sim					
Monitoramento de falha de aterramento	Sim					
Monitoramento de falha de string de arranjo fotovoltaico	Sim					
Interruptor DC	Sim					
SPD	PV: tipo II, AC: tipo II					
<b>Dados gerais</b>						
Faixa de temperatura ambiente	-25°C~+60°C					
Autoconsumo à noite	<1W					
Topologia	Sem transformador					
Grau de proteção	IP65					
Faixa de umidade relativa permitida	0-100%					
Máx. altitude de operação	4000m					
Resfriamento	Natural					
Dimensão (LxAxD)	468x380x187 mm					
Peso	17,5kg			18,5kg		
Display de Exibição	LCD e Bluetooth + APLICATIVO					
Comunicação	RS485/Wi-Fi/USB					
Padrão	IEC/EN 61000-6-1/3, IEC/EN 61000-3-11/12, IEC 62116, IEC 61727, IEC 61683, IEC 60068-1/2/14/30, IEC/EN 62109-1/2 ABNT NBR 16149/16150					

\*Todas as especificações estão sujeitas a alterações sem aviso prévio.



## 02 Inversor trifásico



## SOFAR 3,3K~12KTLX-G3

3,3 / 4,4 / 5,5 / 6,6 / 8,8 / 11 / 12 kW

TRIFÁSICO DOIS MPPT



### Vantagens do produto

- Máxima eficiência 98,6%
- Baixa tensão de inicialização, ampla tensão MPPT
- Tensão máxima de entrada CC 1100 V
- Monitoramento de nível de string inteligente
- Atualização remota de firmware
- Resfriamento natural, sem ventiladores, baixo ruído
- Tipo II SPD para ambos os lados CC e CA



Modelo	SOFAR 3,3KTLX-G3	SOFAR 4,4KTLX-G3	SOFAR 5,5KTLX-G3	SOFAR 6,6KTLX-G3	SOFAR 8,8KTLX-G3	SOFAR 11KTLX-G3	SOFAR 12KTLX-G3
<b>Entrada (CC)</b>							
Máx. recomendado potência de entrada fotovoltaica	4500Wp	6000Wp	7500Wp	9000Wp	12000Wp	15000Wp	18000Wp
Máx. tensão de entrada	1100V						
Tensão nominal de entrada	650V						
Tensão de inicialização	160V						
Faixa de tensão operacional MPPT	140V-1000V						
Número de rastreadores MPP	2						
Número para entradas DC	1/1						1/2
Máx. corrente MPPT de entrada	15A/15A	15A/15A	15A/15A	15A/15A	15A/15A	15A/15A	15A/30A
Máx. corrente de entrada de curto-circuito	22,5A/22,5A	22,5A/22,5A	22,5A/22,5A	22,5A/22,5A	22,5A/22,5A	22,5A/22,5A	22,5A/45A
<b>Saída (CA)</b>							
Potência nominal de saída (@40°C)	3000W	4000W	5000W	6000W	8000W	10000W	12000W
Máx. potência de saída (@40°C)	3300W	4400W	5500W	6600W	8800W	11000W	13200W
Máxima potência aparente	3300VA	4400VA	5500VA	6600VA	8800VA	11000VA	13200VA
Máx. Corrente de saída	5A	6,7A	8,3A	10A	13,3A	16,7A	20A
Tensão nominal de saída	3 / N / PE, 220 / 380 Vca						
Faixa de tensão de saída	310Vca-480Vca						
Frequência de saída nominal	50/60Hz						
Faixa de frequência de saída	45Hz-55Hz/55Hz-65Hz						
Faixa ajustável de potência ativa	0-100%						
THDi	<3%						
Fator de potência	1 (ajustável +/-0,8)						
<b>Eficiência</b>							
Máxima eficiência	98,4%	98,4%	98,4%	98,4%	98,5%	98,5%	98,5%
Eficiência europeia	97,5%	97,5%	97,5%	97,5%	98%	98%	98%
<b>Proteção</b>							
Proteção de polaridade reversa DC	Sim						
Proteção anti-ilhamento	Sim						
Proteção contra corrente de fuga	Sim						
Monitoramento de falha de aterramento	Sim						
Monitoramento de falha de string de arranjo fotovoltaico	Sim						
Interruptor DC	Sim						
SPD	PV: tipo II, AC: tipo II						
<b>Dados gerais</b>							
Faixa de temperatura ambiente	-25°C--60°C						
Autoconsumo à noite	<1W						
Topologia	Sem transformador						
Crau de proteção	IP65						
Faixa de umidade relativa permitida	0-100%						
Máx. altitude de operação	4000m						
Resfriamento	Natural						
Dimensão (LxAxD)	430x385x182mm						
Peso	17kg					18kg	
Display de Exibição	LCD e Bluetooth + APLICATIVO						
Comunicação	RS485/Wi-Fi/USB						
Padrão	IEC/EN 61000-6-1/3, IEC/EN 61000-3-2/3, IEC/EN 61000-3-11/12, IEC 62116, IEC 61727, IEC 61683, IEC 60068-1/2/14/30, IEC/EN 62109-1/2, ABNT NBR 16149/16150						

\*Todas as especificações estão sujeitas a alterações sem aviso prévio.

## SOFAR 15K~24KTLX-G3

15 / 17 / 20 / 22 / 24 kW

TRIFÁSICO DOIS MPPT



### Vantagens do produto

- Eficiência máxima 98,6%
- Baixa tensão de inicialização, ampla tensão MPPT
- Tensão máxima de entrada DC 1100 V
- Monitoramento de nível de string inteligente
- Tipo II SPD para ambos os lados CC e CA
- Atualização remota de firmware
- 110% de capacidade de sobrecarga de longa duração



Modelo	SOFAR 15KTLX-G3	SOFAR 17KTLX-G3	SOFAR 20KTLX-G3	SOFAR 22KTLX-G3	SOFAR 24KTLX-G3
<b>Entrada (CC)</b>					
Máx. recomendado potência de entrada fotovoltaica	22500Wp	25500Wp	30000Wp	33000Wp	36000Wp
Máx. tensão de entrada	1100V				
Tensão nominal de entrada	650V				
Tensão de inicialização	160V				
Faixa de tensão operacional MPPT	140V-1000V				
Número de rastreadores MPP	2				
Número para entradas DC	2 para cada MPPT				
Máx. corrente MPPT de entrada	26A/26A	26A/26A	26A/26A	26A/26A	26A/26A
Máx. corrente de entrada de curto-circuito	36A/36A	36A/36A	36A/36A	36A/36A	36A/36A
<b>Saída (CA)</b>					
Potência nominal de saída (@40°C)	15000W	17000W	20000W	22000W	24000W
Máx. potência de saída (@40°C)	16500W	18700W	22000W	24200W	26400W
Máxima potência aparente	16500VA	18700VA	22000VA	24200VA	26400VA
Máx. Corrente de saída	23,9A	27,1A	31,9A	35,1A	38,3A
Tensão nominal de saída	3 / N / PE, 220 / 380 Vca				
Faixa de tensão de saída	310Vca-480Vca				
Frequência de saída nominal	50/60Hz				
Faixa de frequência de saída	45Hz-55Hz/55Hz-65Hz				
Faixa ajustável de potência ativa	0-100%				
THDi	<3%				
Fator de potência	1 (ajustável +/-0,8)				
<b>Eficiência</b>					
Máxima eficiência	98,6%				
Eficiência europeia	98,2%				
<b>Proteção</b>					
Proteção de polaridade reversa DC	Sim				
Proteção anti-ilhamento	Sim				
Proteção contra corrente de fuga	Sim				
Monitoramento de falha de aterramento	Sim				
Monitoramento de falha de string de arranjo fotovoltaico	Sim				
Interruptor DC	Sim				
SPD	PV: tipo II, AC: tipo II				
<b>Dados gerais</b>					
Faixa de temperatura ambiente	-25°C-+60°C				
Autoconsumo à noite	<1W				
Topologia	Sem transformador				
Grau de proteção	IP65				
Faixa de umidade relativa permitida	0-100%				
Máx. altitude de operação	4000m				
Resfriamento	Resfriamento de ar inteligente				
Dimensão (LxAxD)	520x430x189mm				
Peso	20kg	22kg	22kg	23kg	23kg
Display de Exibição	LCD e Bluetooth + APLICATIVO				
Comunicação	RS485/Wi-Fi/USB				
Padrão	IEC/EN 61000-6-1/3, IEC/EN 61000-3-11/12, IEC 62116, IEC 61727, IEC 61683, IEC 60068-1/2/14/30, IEC/EN 62109-1/2				

\*Todas as especificações estão sujeitas a alterações sem aviso prévio.



## SOFAR15K~25KTLX-G3-LV

15 / 20 / 25 kW

TRIFÁSICO DE TRÊS A QUATRO MPPTS



### Vantagens do produto

- Múltiplos MPPTs, compatível com módulos de 600W+
- Capacidade de sobrecarga CA prolongada (110%)
- Função de escaneamento de curva I-V
- Tipo II SPD para ambos os lados CC e CA
- Baixa tensão de inicialização, ampla faixa de tensão MPPT
- Monitoramento inteligente, operação remota



Modelo	SOFAR 15KTLX-G3-LV	SOFAR 20KTLX-G3-LV	SOFAR 25KTLX-G3-LV
<b>Entrada (CC)</b>			
Máx. recomendado potência de entrada fotovoltaica	22500Wp	30000Wp	37500Wp
Máx. tensão de entrada		1100V	
Tensão nominal de entrada		370V	
Tensão de inicialização		200V	
Faixa de tensão operacional MPPT		180-800V	
Número de rastreadores MPP	3	4	4
Número para entradas DC		2 para cada MPPT	
Máx. corrente MPPT de entrada	3*40A	4*40A	4*40A
Máx. corrente de entrada de curto-circuito	3*50A	4*50A	4*50A
<b>Saída (CA)</b>			
Potência nominal de saída (@40°C)	15000W	20000W	25000W
Máx. potência de saída (@40°C)	16500W	22000W	25000W
Máxima potência aparente	16500VA	22000VA	25000VA
Máx. Corrente de saída	43,4A	57,7A	65,7A
Tensão nominal de saída		3 / N / PE, 220 Vca	
Faixa de tensão de saída		176Vca-242Vca	
Frequência de saída nominal		50/60Hz	
Faixa de frequência de saída		45Hz-55Hz/55Hz-65Hz	
Faixa ajustável de potência ativa		0-100%	
THDi		<3%	
Fator de potência		1 (ajustável +/-0,8)	
<b>Eficiência</b>			
Máxima eficiência		97,8%	
Eficiência europeia		97,1%	
<b>Proteção</b>			
Proteção de polaridade reversa DC		Sim	
Proteção anti-ilhamento		Sim	
Proteção contra corrente de fuga		Sim	
Monitoramento de falha de aterramento		Sim	
Monitoramento de falha de string de arranjo fotovoltaico		Sim	
Interruptor DC		Sim	
SPD		PV: tipo II, AC: tipo II	
<b>Dados gerais</b>			
Faixa de temperatura ambiente		-25°C~+60°C	
Autoconsumo à noite		<3W	
Topologia		Sem transformador	
Grau de proteção		IP65	
Faixa de umidade relativa permitida		0-100%	
Máx. altitude de operação		4000m	
Resfriamento		Resfriamento de ar inteligente	
Dimensão (LxAxD)		585x480x220mm	
Peso	36kg		37kg
Display de Exibição		LCD e Bluetooth + APLICATIVO	
Comunicação		RS485/Wi-Fi/USB	
Padrão		IEC/EN 61000-6-2/3, IEC/EN 61000-3-11/12, IEC61000,IEC62116,IEC61727,IEC/EN 62109-1/2	

\*Todas as especificações estão sujeitas a alterações sem aviso prévio.



## SOFAR 25K~50KTLX-G3

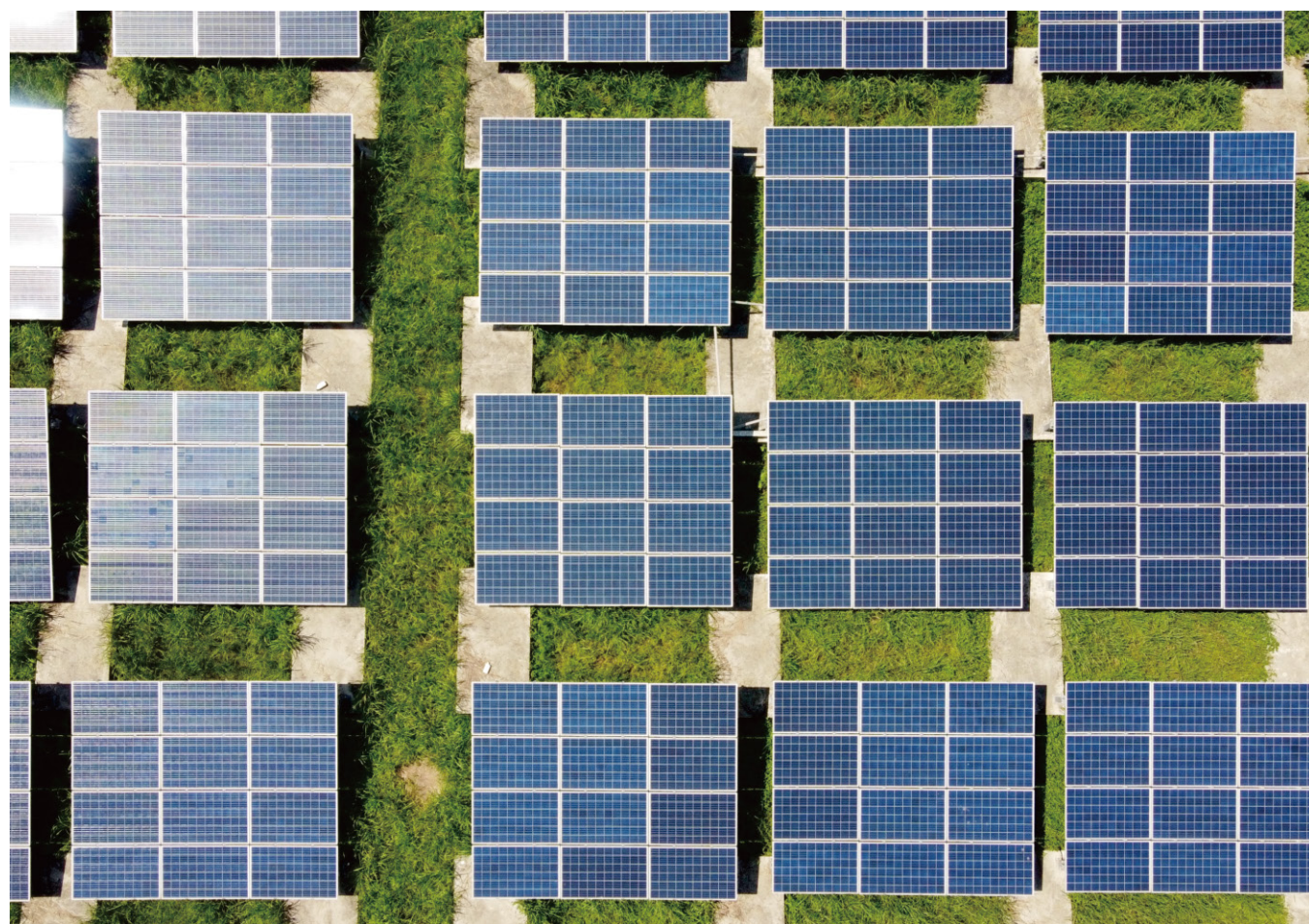
25 / 30 / 33 / 36 / 40 / 45 / 50 kW

TRIFÁSICO DE TRÊS A QUATRO MPPTS



### Vantagens do produto

- Máx. eficiência de até 98,80%
- Até 4 MPPTs com capacidade de sobrecarga CC (até 150%)
- Tipo II SPD para ambos os lados CC e CA
- Capacidade de sobrecarga CA prolongada (110%)
- Baixa tensão de inicialização, ampla faixa de tensão MPPT
- Compatível com módulos de 500 W+
- Função de escaneamento de curva I-V



Modelo	SOFAR 25KTLX-G3	SOFAR 30KTLX-G3	SOFAR 33KTLX-G3	SOFAR 36KTLX-G3	SOFAR 40KTLX-G3	SOFAR 45KTLX-G3	SOFAR 50KTLX-G3
<b>Entrada (CC)</b>							
Máx. recomendado potência de entrada fotovoltaica	37500Wp	45000Wp	49500Wp	54000Wp	60000Wp	67500Wp	75000Wp
Máx. tensão de entrada	1100V						
Tensão nominal de entrada	620V						
Tensão de inicialização	200V						
Faixa de tensão operacional MPPT	180V-1000V						
Número de rastreadores MPP	3			4			
Número para entradas DC	2 para cada MPPT						
Máx. corrente MPPT de entrada	3*40A	3*40A	3*40A	3*40A	4*40A	4*40A	4*40A
Máx. corrente de entrada de curto-circuito	3*50A	3*50A	3*50A	3*50A	4*50A	4*50A	4*50A
<b>Saída (CA)</b>							
Potência nominal de saída (@40°C)	25000W	30000W	33000W	36000W	40000W	45000W	50000W
Máx. potência de saída (@40°C)	28000W	34000W	37000W	40000W	44000W	50000W	55000W
Máxima potência aparente	28000VA	34000VA	37000VA	40000VA	44000VA	50000VA	55000VA
Máx. Corrente de saída	42,4A	51,5A	56A	60,6A	66,7A	75,8A	83,3A
Tensão nominal de saída	3 / N / PE, 220 / 380 Vca						
Faixa de tensão de saída	310Vca-480Vca						
Frequência de saída nominal	50/60Hz						
Faixa de frequência de saída	45-55Hz/55-65Hz						
Faixa ajustável de potência ativa	0-100%						
THDi	<3%						
Fator de potência	1 (ajustável +/-0,8)						
<b>Eficiência</b>							
Máxima eficiência	98,6%	98,6%	98,6%	98,6%	98,8%	98,8%	98,8%
Eficiência europeia	98,2%	98,2%	98,2%	98,2%	98,2%	98,2%	98,2%
<b>Proteção</b>							
Proteção de polaridade reversa DC	Sim						
Proteção anti-ilhamento	Sim						
Proteção contra corrente de fuga	Sim						
Monitoramento de falha de aterramento	Sim						
Monitoramento de falha de string de arranjo fotovoltaico	Sim						
Interruptor DC	Sim						
SPD	PV: tipo II, AC: tipo II						
<b>Dados gerais</b>							
Faixa de temperatura ambiente	-25°C~+60°C						
Autoconsumo à noite	<3W						
Topologia	Sem transformador						
Grau de proteção	IP65						
Faixa de umidade relativa permitida	0-100%						
Máx. altitude de operação	4000m						
Resfriamento	Resfriamento de ar inteligente						
Dimensão (LxAxD)	585x480x220mm						
Peso	36kg				37kg		
Display de Exibição	LCD e Bluetooth + APLICATIVO						
Comunicação	RS485/Wi-Fi/USB						
Padrão	IEC/EN 61000-6-1/2/3/4, IEC/EN 61000-3-11/12 IEC 62116, IEC 61727, IEC 61683, IEC 60068-1/2/14/30, IEC/EN 62109-1/2						

\*Todas as especificações estão sujeitas a alterações sem aviso prévio.



## SOFAR 75~80KTLX-G3

75 / 80 kW

### TRIFÁSICO SEIS MPPTS



#### Vantagens do produto

- Máx. eficiência de até 98,7%
- Capacidade de sobrecarga CA de 110% de longa data
- Tipo II SPD para ambos os lados CC e CA
- 6 MPPTs com sobrecarga CC de 1,5 vezes
- Baixa tensão de inicialização, ampla faixa de tensão MPPT
- Compatível com módulos fotovoltaicos de 500 W+
- Função de escaneamento de curva I-V



Modelo	SOFAR 75KTLX-G3	SOFAR 80KTLX-G3
<b>Entrada (CC)</b>		
Máx. recomendado potência de entrada fotovoltaica	112500Wp	120000Wp
Máx. tensão de entrada	1100V	
Tensão nominal de entrada	620V	
Tensão de inicialização	200V	
Faixa de tensão operacional MPPT	180V-1000V	
Número de rastreadores MPP	6	
Número para entradas DC	2 para cada MPPT	
Máx. corrente MPPT de entrada	6*40A	
Máx. corrente de entrada de curto-circuito	6*60A	
<b>Saída (CA)</b>		
Potência nominal de saída (@40°C)	75000W	80000W
Máx. potência de saída (@40°C)	75000W	88000W
Máxima potência aparente	75000VA	88000VA
Máx. Corrente de saída	113,6A	133,3A
Tensão nominal de saída	3 / N / PE, 220 / 380 Vca	
Faixa de tensão de saída	310Vca-480Vca	
Frequência de saída nominal	50/60Hz	
Faixa de frequência de saída	45-55Hz/55-65Hz	
Faixa ajustável de potência ativa	0-100%	
THDi	<3%	
Fator de potência	1 (ajustável +/-0,8)	
<b>Eficiência</b>		
Máxima eficiência	98,7%	
Eficiência europeia	98,2%	
<b>Proteção</b>		
Proteção de polaridade reversa DC	Sim	
Proteção anti-ilhamento	Sim	
Proteção contra corrente de fuga	Sim	
Monitoramento de falha de aterramento	Sim	
Monitoramento de falha de string de arranjo fotovoltaico	Sim	
Interruptor DC	Sim	
SPD	PV: tipo II, AC: tipo II	
<b>Dados gerais</b>		
Faixa de temperatura ambiente	-25°C--+60°C	
Autoconsumo à noite	<2W	
Topologia	Sem transformador	
Grau de proteção	IP66	
Faixa de umidade relativa permitida	0-100%	
Máx. altitude de operação	4000m (> 3000m redução)	
Resfriamento	Resfriamento de ar inteligente	
Dimensão (LxAxD)	687x561x275mm	
Peso	50kg	
Display de Exibição	LCD e Bluetooth + APLICATIVO	
Comunicação	RS485/Wi-Fi/USB	
Padrão	IEC/EN 61000-6-2/4, IEC 61000-3-4/5 IEC 62116, IEC 61727, IEC 61683, IEC 60068-1/2/14/30, IEC/EN 62109-1/2	

\*Todas as especificações estão sujeitas a alterações sem aviso prévio.



# SOFAR 100K~125KTLX-G4

100 / 110 / 125 kW

TRIFÁSICO DEZ MPPTS



## Vantagens do produto

- Máx. eficiência de até 98,6%
- Design IP66 para ambientes externos
- Máximo de 10 MPPTs com sobrecarga CC de 150%+
- Tipo II SPD para ambos os lados CC e CA
- Design redundante de fonte de alimentação dupla CA/CC, monitoramento de status 24 horas
- Função de escaneamento de cura I-V
- Suporta comunicação Modbus, Wi-Fi externo



Modelo	SOFAR 100KTLX-G4	SOFAR 110KTLX-G4	SOFAR 125KTLX-G4
<b>Entrada (CC)</b>			
Máx. recomendado potência de entrada fotovoltaica		200000Wp	
Máx. tensão de entrada		1100V	
Tensão nominal de entrada		625V	
Tensão de inicialização		200V	
Faixa de tensão operacional MPPT		180V-1000V	
Número de rastreadores MPP		10	
Número para entradas DC		2 para cada MPPT	
Máx. corrente MPPT de entrada		10*40A	
Máx. corrente de entrada de curto-circuito		10*50A	
<b>Saída (CA)</b>			
Potência nominal de saída(@40°C)	100000W	100000W	110000W
Máx. potência de saída	100000W@45°C / 90000W@50°C	110000W@45°C / 100000W@50°C	125000W@45°C / 110000W@50°C
Máx. corrente de saída	152A@380V / 145A@400V	167,2A@380V / 159,5A@400V	190A@380V / 181,2A@400V
Tensão nominal de saída		3/N/PE, 220V / 380V, 230V / 400V	
Faixa de tensão de saída		310-480V	
Frequência de saída nominal		50/60Hz	
Faixa de frequência de saída		45-55Hz/55-65Hz	
Faixa ajustável de potência ativa		0-100%	
THDi		<1%(@100%P)	
Fator de potência		1 (ajustável +/-0,8)	
<b>Eficiência</b>			
Máxima eficiência		98,6%	
Eficiência europeia		98,3%	
<b>Proteção</b>			
Proteção de polaridade reversa DC		Sim	
Proteção anti-ilhamento		Sim	
Proteção contra corrente de fuga		Sim	
Monitoramento de falha de aterramento		Sim	
Monitoramento de falha de string de arranjo fotovoltaico		Sim	
Interruptor DC		Sim	
AFCI		Sim	
SPD		PV: tipo II, AC: tipo II	
<b>Dados gerais</b>			
Faixa de temperatura ambiente		-30°C--60°C	
Topologia		Sem transformador	
Grau de proteção		IP66	
Faixa de umidade relativa permitida		0-100%	
Máx. altitude de operação		4000m (> 3000m redução)	
Resfriamento		Resfriamento de ar inteligente	
Dimensão (LxAxD)		970x695x325mm	
Peso		75kg	
Display de Exibição		LCD e Bluetooth + APLICATIVO	
Comunicação		RS485 / Wi-Fi / USB	
Padrão	EN/IEC 62109-1/2, EN/IEC 61000-6-2/-4, IEC 61000-3-4/-5, EN 50530, EN 50549, IEC62116, IEC 61727, IEC 61683, IEC 60068-2-1/2/14/30, VDE V 0126-1-1, UTE C15-712-1, VDE-AR-N 4105/4110, CEI 0-21/16, NTS 631, UNE 217001, UNE 217002, C99, C10/11, PORTARIA N° 140, ABNT NBR 16150		

\*Todas as especificações estão sujeitas a alterações sem aviso prévio.



## SOFAR 250~255 KTL-HV

250 / 255 kW

### TRIFÁSICO DOZE MPPTS



### Vantagens do produto

- 12 MPPTs com Máx. eficiência de até 99,02%
- Projeto de proteção IP66 e C5 para ambientes externos
- recuperação PID
- Compatível com cabos Al e Cu AC
- Tipo II SPD para ambos os lados CC e CA
- Design redundante de fonte de alimentação dupla CA/CC, monitoramento de status 24 horas
- Função de escaneamento de cura I-V



Modelo	SOFAR 250KTL-HV	SOFAR 255KTL-HV
<b>Entrada (CC)</b>		
Máx. recomendado potência de entrada fotovoltaica	400000Wp	
Máx. tensão de entrada	1500V	
Tensão nominal de entrada	1160V	
Tensão de inicialização	550V	
Faixa de tensão operacional MPPT	500V-1500V	
Número de rastreadores MPP	12	
Número para entradas DC	2 para cada MPPT	
Máx. corrente MPPT de entrada	12*30A	
Máx. corrente de entrada de curto-circuito	12*50A	
<b>Saída (CA)</b>		
Potência nominal de saída(@40°C)	235000W	235000W
Máx. potência de saída	250000W @35°C / 230000W @45°C / 220000W @50°C	255000W @35°C / 230000W @45°C / 220000W @50°C
Máx. corrente de saída	180.5A	184A
Tensão nominal de saída	3/PE, 800V	
Faixa de tensão de saída	640-920V	
Frequência de saída nominal	50Hz/60Hz	
Faixa de frequência de saída	45-55Hz/55-65Hz	
Faixa ajustável de potência ativa	0-100%	
THDi	<3%	
Fator de potência	1 (ajustável +/-0,8 )	
<b>Eficiência</b>		
Máxima eficiência	99,02%	
Eficiência europeia	98,7%	
<b>Proteção</b>		
Proteção de polaridade reversa DC	Sim	
Proteção anti-ilhamento	Sim	
Proteção contra corrente de fuga	Sim	
Monitoramento de falha de aterramento	Sim	
Monitoramento de falha de string de arranjo fotovoltaico	Sim	
Interruptor DC	Sim	
Recuperação PID	Sim	
SPD	PV: tipo II, AC: tipo II	
<b>Dados gerais</b>		
Faixa de temperatura ambiente	-30°C--+60°C	
Autoconsumo à noite	<2W	
Topologia	Sem transformador	
Grau de proteção	IP66	
Faixa de umidade relativa permitida	0-100%	
Máx. altitude de operação	5000m (> 4000m redução)	
Resfriamento	Resfriamento de ar inteligente	
Dimensão (LxAxD)	1100,5x713,5x368mm	
Peso	99kg	
Display de Exibição	LCD e Bluetooth + APLICATIVO	
Comunicação	RS485 / PLC / Wi-Fi	
Padrão	EN/IEC 62109-1/2, EN/IEC 61000-6-2/-4, IEC 62116, IEC 61727, IEC 61683, IEC 60068-2-1/2/14/30, EN 50530, VDE V 0126-1-1, VDE-AR-N 4110/4120, EN 50549, IEC 62910, PORTARIA N° 140, ABNT NBR 16150	

\*Todas as especificações estão sujeitas a alterações sem aviso prévio.



## SOFAR 250 KTL-HV-PRO

250 kW

### TRIFÁSICO QUATRO MPPTS



### Vantagens do produto

- Máx. eficiência de até 99,02%
- Projeto de proteção IP66 e C5 para ambientes externos
- recuperação PID
- Compatível com cabos Al e Cu AC
- Tipo II SPD para ambos os lados CC e CA
- Design redundante de fonte de alimentação dupla CA/CC, monitoramento de status 24 horas
- Função de escaneamento de cura I-V



Modelo	SOFAR 250KTL-HV-PRO
<b>Entrada (CC)</b>	
Máx. recomendado potência de entrada fotovoltaica	400000Wp
Máx. tensão de entrada	1500V
Tensão nominal de entrada	1160V
Tensão de inicialização	550V
Faixa de tensão operacional MPPT	500V-1500V
Número de rastreadores MPP	4
Número para entradas DC	5 para cada MPPT
Máx. corrente MPPT de entrada	4*100A
Máx. corrente de entrada de curto-circuito	4*150A
<b>Saída (CA)</b>	
Potência nominal de saída(@40°C)	235000W
Máx. potência de saída	250000W @35°C / 230000W @45°C / 220000W @50°C
Máx. corrente de saída	180.5A
Tensão nominal de saída	3/PE, 800V
Faixa de tensão de saída	640-920V
Frequência de saída nominal	50Hz/60Hz
Faixa de frequência de saída	45-55Hz/55-65Hz
Faixa ajustável de potência ativa	0-100%
THDi	<3%
Fator de potência	1 (ajustável +/-0,8 )
<b>Eficiência</b>	
Máxima eficiência	99,02%
Eficiência europeia	98,7%
<b>Proteção</b>	
Proteção de polaridade reversa DC	Sim
Proteção anti-ilhamento	Sim
Proteção contra corrente de fuga	Sim
Monitoramento de falha de aterramento	Sim
Monitoramento de falha de string de arranjo fotovoltaico	Sim
Interruptor DC	Sim
Recuperação PID	Sim
SPD	PV: tipo II, AC: tipo II
<b>Dados gerais</b>	
Faixa de temperatura ambiente	-30°C--+60°C
Autoconsumo à noite	<2W
Topologia	Sem transformador
Grau de proteção	IP66
Faixa de umidade relativa permitida	0-100%
Máx. altitude de operação	5000m (> 4000m redução)
Resfriamento	Resfriamento de ar inteligente
Dimensão (LxAxD)	1100,5x713,5x368mm
Peso	99kg
Display de Exibição	LCD e Bluetooth + APLICATIVO
Comunicação	RS485 / PLC / Wi-Fi
Padrão	EN/IEC 62109-1/2, EN/IEC 61000-6-2/-4, IEC 62116, IEC 61727, IEC 61683, IEC 60068-2-1/2/14/30, EN 50530, PORTARIA N° 140, ABNT NBR 16150

\*Todas as especificações estão sujeitas a alterações sem aviso prévio.



## 03 Sistema de armazenamento de energia solar



## ME 3000SP

3000 W

### INVERSOR DE ARMAZENAMENTO DE ENERGIA ACOPLADO AC



#### Vantagens do produto

- Vários modos operacionais disponíveis
- Design inteligente de resfriamento sem ventilador
- Configuração flexível, permitindo baterias de chumbo-ácido e lítio
- LCD+LED - interface amigável
- Sistema inteligente de gerenciamento de energia da bateria.
- Compatível com outras marcas de inversor
- Design IP65 para ambientes externos



Modelo		ME 3000SP
<b>Parâmetros da bateria</b>		
Tipo da bateria [1]	ion de lítio & ácido e lítio	
Tensão nominal da bateria	48V	
Faixa de tensão da bateria	42-58V	
Máx. corrente de carga	65A	
Máx. faixa de corrente de carga	0-65A(programável)	
Curva de carga (ion de lítio)	auto adaptação ao BMS (Battery Management System)	
Corrente máxima de descarga	70A	
Proteção eletrônica	OCP OTP OVP	
Proteção contra curto-circuito	Fusível(100A)	
<b>Saída CA (na rede)</b>		
Potência nominal	3000W	
Máx. potência de saída	3000VA	
Corrente nominal de saída	13A	
Máx. Corrente de saída	13A	
Faixa de tensão CA	180-270V	
Faixa de frequência da rede	44-55 Hz/55-65Hz	
Saída THDi	<3%	
Fator de potência	1 padrão(+/-0,8 ajustável)	
Fase de conexão	monofásico	
Corrente de inrush	0,8A/1µs	
Corrente de falha de saída Máx.	100A/1µs	
Máx. saída sobre proteção atual	13A	
<b>Parâmetros do sistema</b>		
Eficiência máxima de carga/descarga	>95%	
Perdas em espera	< 5W	
Topologia	Transformador isolado de alta frequência	
Grau de proteção	IP65	
Proteção de segurança	Anti-ilhamento, detecção de corrente residual, monitoramento de falha de aterramento	
Comunicação	RS485/CAN/Wi-Fi, Opcional: Ethernet/4G	
Proteção contra surtos	AC: Type III	
<b>Ambiental</b>		
Faixa de temperatura ambiente	-25 C ~ +60 C (Derating acima de 45°C)	
Faixa de umidade relativa permitida	0-100%	
Máx. Altitude de Operação	2000 m	
Conexão do sensor atual	Externo	
<b>Saída CA (fora da rede)</b>		
Potência nominal	3000VA	
Tensão nominal, frequência	220/380Vca, 230/400Vca, 50/60Hz	
Corrente nominal	13A	
Saída THDv (carga @Linear)	< 3%	
Tempo de Chaveamento	< 3s	
<b>Dados gerais</b>		
Peso	16kg	
Modo de resfriamento	Natural	
Dimensão (LxAxD)	358*543,2*171,7mm	
Display de Exibição	LCD	
Padrão	EN 61000-6-1, EN 61000-6-2, EN 61000-6-3, EN 61000-6-4, IEC 62109-1/2, IEC62040-1, VDE V 0124-100, V 0126-1-1, VDE-AR-N 4105, CEI 0-21, EN 50549, G83/G98,UTE C15-712-1	

[1] Please refer to document "SOFAR inverter Model compatible battery list"  
\*Todas as especificações estão sujeitas a alterações sem aviso prévio.

## ME 5K~20KTL-3PH

5 / 6 / 8 / 10 / 15 / 20 kW

### INVERSOR DE ARMAZENAMENTO DE ENERGIA ACOPLADO AC



#### Vantagens do produto

- Máx. eficiência de carga/descarga da bateria até 97,8%
- A saída off-grid e on-grid pode ser conectada à carga desequilibrada
- Ampla faixa de voltagem da bateria (180-800 V)
- Comutação flexível entre o modo vinculado à rede e o modo de armazenamento de energia
- Design compacto com LCD funcional



Modelo	ME 5KTL-3PH	ME 6KTL-3PH	ME 8KTL-3PH	ME 10KTL-3PH	ME 15KTL-3PH	ME 20KTL-3PH
<b>Saída CA (ligada à rede)</b>						
Potência nominal de saída	5000W	6000W	8000W	10000W	15000W	20000W
Corrente nominal de saída	7,2A	8,7A	11,6A	14,5A	21,7A	29,0A
Tensão nominal da rede	3/N/PE, 220/380Vca, 230/400Vca					
Frequência nominal da rede	50/60Hz					
Máx. potência aparente de saída	5500VA	6600VA	8800VA	11000VA	16500VA	22000VA
Máx. corrente de saída	8A	10A	13A	16A	24A	32A
THDi	<3%					
Fator de potência	1 padrão (+/-0.8 ajustável)					
<b>Parâmetros da bateria</b>						
Tipo da bateria [1]	Íons de lítio & Chumbo-ácido					
Faixa de tensão da bateria	180V-800V					
Número de canais de entrada da bateria	1	1	1	2	2	2
Máx. poder de carga/descarga	5000W	6000W	8000W	10000W	15000W	20000W
Máx. corrente de carga/descarga	25A	25A	25A	50A(25A/25A)	50A(25A/25A)	50A(25A/25A)
Modo de comunicação BMS	CAN, RS485					
<b>Saída CA (fora da rede)</b>						
Potência nominal de saída	5000W	6000W	8000W	10000W	15000W	20000W
Corrente nominal de saída	7,2A	8,7A	11,6A	14,5A	21,7A	29,0A
Tensão nominal de saída	3/N/PE, 220/380Vca, 230/400Vca					
Frequência de saída nominal	50/60Hz					
Máx. potência aparente de saída	5500VA	6600VA	8800VA	11000VA	16500VA	22000VA
Tempo de potência aparente de saída de pico	7500VA, 60s	9000VA, 60s	12000VA, 60s	15000VA, 60s	22500VA, 60s	26000VA, 60s
Máx. corrente de saída	8A	10A	13A	16A	24A	32A
THDv(@ carga linear)	<3%					
Tempo de Chaveamento	<10ms					
<b>Eficiência</b>						
Máx. eficiência de carregamento [2]	97,6%	97,6%	97,6%	97,8%	97,8%	97,8%
Máx. eficiência de descarga	97,6%	97,6%	97,6%	97,8%	97,8%	97,8%
<b>Proteção</b>						
Interruptor DC	Sim					
Proteção de conexão reversa fotovoltaica	Sim					
Proteção de conexão reversa da bateria	Sim					
Proteção contra curto-circuito de saída	Sim					
Proteção de sobrecorrente de saída	Sim					
Proteção contra sobretensão de saída	Sim					
Detecção de impedância de isolamento	Sim					
Detecção de corrente residual	Sim					
Proteção anti-ilhamento	Sim					
Proteção contra surtos	AC:Tipo II					
<b>Dados gerais</b>						
Faixa de temperatura operacional	-30°C-60°C(derating acima de 45°C)					
Faixa de umidade relativa	5%-95%					
Máx. Altitude de Operação	<4000m					
Autoconsumo em espera [3]	<20W					
Topologia	Sem transformador					
Método de instalação	Montado na parede					
Grau de proteção	IP65					
Dimensão (LxAxD)	586.6*515*261.2mm					
Modo de resfriamento	Natural	Natural	Natural	Fluxo de ar forçado	Fluxo de ar forçado	Fluxo de ar forçado
Peso	30kg	30kg	30kg	34kg	34kg	34kg
Comunicação	RS485/CAN/Wi-Fi, Opcional:Ethernet/4G					
Display de Exibição	LCD & Bluetooth+APP					
Padrão	EN61000-6-2, EN61000-6-3, EN61000-3-2, EN61000-3-3, EN61000-3-11, EN61000-3-12, IEC62109-1, IEC62109-2, EN62040-1, AS/NZS 4777, VDE V 0124-100, V0126-1-1, VDE-AR-N 4105, CEI 0-21/CEI 0-16, EN50438/EN50549, G83/G59/G98/G99, UNE206 007-1					

[1] Favor consultar o documento "SOFAR inverter Model compatible battery list" [2] Bateria-CA: máxima eficiência de carga e descarga da bateria [3] Perda de espera na tensão de entrada nominal



## HYD 3000~6000-EP

3000 / 3680 / 4000 / 4600 / 5000 / 5500 / 6000 W

### INVERSOR MONOFÁSICO INTEGRADO DE ARMAZENAMENTO DE ENERGIA



#### Vantagens do produto

- Vários modos operacionais disponíveis
- Design inteligente de resfriamento sem ventilador
- Configuração flexível, permitindo baterias de chumbo-ácido e lítio
- Função EPS (tempo de comutação inferior a 10 ms)
- Função de limitação de alimentação
- Suporta tanto on-grid quanto off-grid
- Design IP65 para ambientes externos



Modelo	HYD 3000-EP	HYD 3680-EP	HYD 4000-EP	HYD 4600-EP	HYD 5000-EP	HYD 5500-EP	HYD 6000-EP
<b>Entrada CC (PV)</b>							
Máx. recomendado potência de entrada fotovoltaica	4500Wp	5400Wp	6000Wp	6900Wp	7500Wp	7500Wp	9000Wp
Máx. tensão de entrada	600V						
Tensão de inicialização	100V						
Tensão nominal de entrada	360V						
Faixa de tensão operacional MPPT	90-550V						
Número de MPPT	2						
Máx. número de strings de entrada por MPPT	1/1						
Máx. corrente de entrada por MPPT	13A/13A						
Máx. corrente de curto-circuito por MPPT	18A/18A						
<b>Saída CA (na rede)</b>							
Potência nominal de saída	3000W	3680W	4000W	4600W	5000W	5000W	6000W
Taxa de corrente de saída	13A	16A	17.4A	20A	21.7A	21.7A	26.1A
Tensão nominal da rede	L/N/PE, 220/380Vca, 230/400Vca						
Frequência nominal da rede	50/60Hz						
Máx. potência aparente de saída	3300VA	3680VA	4400VA	4600VA	5000VA	5500VA	6000VA
Max. corrente de saída	15A	16A	20A	20.9A	21.7A	25A	27.3A
THDi	<3%						
Fator de potência	1 (ajustável +/-0.8)						
<b>Parâmetros da bateria</b>							
Tipo da bateria[3]	ion de lítio & ácido e lítio						
Faixa de tensão da bateria	42-58V						
Número de canais de entrada da bateria	1	1	1	1	1	1	1
Máx. poder de carga/descarga	3750W	4000W	4250W	5000W	5000W	5000W	5000W
Máx. corrente de carga/descarga	75A	80A	85A	100A	100A	100A	100A
Modo de comunicação BMS	CAN, RS485						
<b>Saída CA (fora da rede)</b>							
Potência nominal de saída	3000W	3680W	4000W	4600W	5000W	5000W	5000W
Taxa de corrente de saída	13A	16A	17.4A	20A	21.7A	21.7A	21.7A
Tensão nominal de saída	L/N/PE, 220/380Vca, 230/400Vca						
Frequência de saída nominal	50/60Hz						
Máx. potência aparente de saída	3000VA	3680VA	4000VA	4600VA	5000VA	5000VA	5000VA
Tempo de potência aparente de saída de pico	4500VA, 30s	4800VA, 30s	5100VA, 30s	6000VA, 30s	6000VA, 30s	6000VA, 30s	6000VA, 30s
Max. Output current	13.6A	16A	18.2A	20.9A	22.7A	22.7A	22.7A
THDv(@ carga linear)	<3%						
Tempo de Chaveamento	10ms padrão						
<b>Eficiência</b>							
Máxima eficiência MPPT	99.9%						
Máxima eficiência	97.6%	97.6%	97.6%	97.8%	97.8%	97.8%	98.0%
Eficiência europeia	97.2%	97.2%	97.2%	97.3%	97.3%	97.3%	97.5%
Máx. eficiência de carregamento/descarga	94.6%						
<b>Proteção</b>							
Interruptor DC	Sim						
Proteção de conexão reversa fotovoltaica	Sim						
Proteção contra curto-circuito de saída	Sim						
Proteção de sobrecorrente de saída	Sim						
Proteção contra sobretensão de saída	Sim						
Deteção de impedância de isolamento	Sim						
Deteção de corrente residual	Sim						
Proteção anti-ilhamento	Sim						
Proteção contra surtos	PV:Tipo III, AC:Tipo III						
<b>Dados gerais</b>							
Faixa de temperatura operacional	-30--+60°C (Derating acima de 45°C)						
Faixa de umidade relativa permitida	5%-95%						
Máx. altitude de operação	4000m						
Autoconsumo em espera [2]	<10W						
Topologia	Isolamento de alta frequência (para baterias)						
Método de instalação	Montado na parede						
Grau de proteção	IP65						
Dimensão (LxAxD)	482*503*183mm						
Modo de resfriamento	Natural						
Peso	21.5kg						
Comunicação	RS485/CAN/Wi-Fi, Opcional: Wi-Fi/Ethernet						
Display de Exibição	LCD & APP+Bluetooth						
Padrão	EN 61000-6-2, EN 61000-6-3, EN 61000-3-2, EN 61000-3-3, EN 61000-3-11, EN 61000-3-12, IEC 62109-1/2, IEC 62116, IEC 61727, IEC 61683, IEC 60068(1, 2, 14, 30), VDE-AR-N 4105, VDE V 0126-1-1, AS/NZS 4777, CEI 0-21, G98/G99, TR321, TR322, EN 50438/EN50549, NRS 097-2-1, UNE 206 007-1						

[1] Bateria-CA: máxima eficiência de carga e descarga da bateria. [2] Perda de espera na tensão de entrada nominal. [3] Consulte o documento "Favor consultar o documento "SOFAR inverter Model compatible battery list" "Todas as especificações estão sujeitas a alterações sem aviso prévio"

# HYD 5K~20KTL-3PH

5 / 6 / 8 / 10 / 15 / 20 kW

## INVERSOR TRIFÁSICO INTEGRADO DE ARMAZENAMENTO DE ENERGIA



### Vantagens do produto

- Vários modos operacionais para desempenho ideal
- Saída off-grid pode ser conectada a carga desbalanceada, saída trifásica separada é suportada
- Até 2 MPPTs, permitindo uma configuração flexível
- Múltiplos sistemas paralelos, soluções de sistema mais flexíveis
- Máximo de duas entradas de bateria
- Operação totalmente digital, permitindo maior precisão de controle



Modelo	HYD 5KTL-3PH	HYD 6KTL-3PH	HYD 8KTL-3PH	HYD 10KTL-3PH	HYD 15KTL-3PH	HYD 20KTL-3PH
<b>Entrada CC (PV)</b>						
Máx. recomendado potência de entrada fotovoltaica	7500Wp (6000Wp/6000Wp)	9000Wp (6600Wp/6600Wp)	12000Wp (6600Wp/6600Wp)	15000Wp (7500Wp/7500Wp)	22500Wp (11250Wp/11250Wp)	30000Wp (15000Wp/15000Wp)
Máx. tensão de entrada	1000V					
Tensão de inicialização	200V					
Tensão nominal de entrada	600V					
Faixa de tensão operacional MPPT	180V-960V					
Número de MPPT	2					
Máx. número de strings de entrada por MPPT	1/1			2/2		
Máx. corrente de entrada por MPPT	12.5A/12.5A			25A/25A		
Máx. corrente de curto-circuito por MPPT	15A/15A			30A/30A		
<b>Saída CA (ligada à rede)</b>						
Potência nominal de saída	5000W	6000W	8000W	10000W	15000W	20000W
Corrente nominal de saída	7,2A	8,7A	11,6A	14,5A	21,7A	29,0A
Tensão nominal da rede	3/N/PE, 220/380Vca, 230/400Vca					
Frequência nominal da rede	50/60Hz					
Máx. potência aparente de saída	5500VA	6600VA	8800VA	11000VA	16500VA	22000VA
Máx. corrente de saída	8A	10A	13A	16A	24A	32A
THDi	<3%					
Fator de potência	1 padrão (+/-0.8 ajustável)					
<b>Parâmetros da bateria</b>						
Tipo da bateria [1]	Íons de lítio & Chumbo-ácido					
Faixa de tensão da bateria	180V-800V					
Número de canais de entrada da bateria	1	1	1	2	2	2
Máx. poder de carga/descarga	5000W	6000W	8000W	10000W	15000W	20000W
Máx. corrente de carga/descarga	25A	25A	25A	50A(25A/25A)	50A(25A/25A)	50A(25A/25A)
Modo de comunicação BMS	CAN, RS485					
<b>Saída CA (fora da rede)</b>						
Potência nominal de saída	5000W	6000W	8000W	10000W	15000W	20000W
Corrente nominal de saída	7,2A	8,7A	11,6A	14,5A	21,7A	29,0A
Tensão nominal de saída	3/N/PE, 220/380Vca, 230/400Vca					
Frequência de saída nominal	50/60Hz					
Máx. potência aparente de saída	5500VA	6600VA	8800VA	11000VA	16500VA	22000VA
Tempo de potência aparente de saída de pico	7500VA, 60s	9000VA, 60s	12000VA, 60s	15000VA, 60s	22500VA, 60s	26000VA, 60s
Máx. corrente de saída	8A	10A	13A	16A	24A	32A
THDv(@ carga linear)	<3%					
Tempo de Chaveamento	<10ms					
<b>Eficiência</b>						
Eficiência máxima do MPPT	99,9%					
Máxima eficiência	98%	98%	98%	98,2%	98,2%	98,2%
Eficiência europeia	97,5%	97,5%	97,5%	97,7%	97,7%	97,7%
Eficiência máxima da carga/descarga [2]	97,6%	97,6%	97,6%	97,8%	97,8%	97,8%
<b>Proteção</b>						
Interruptor DC	Sim					
Proteção de conexão reversa fotovoltaica	Sim					
Proteção de conexão reversa da bateria	Sim					
Proteção contra curto-circuito de saída	Sim					
Proteção de sobrecorrente de saída	Sim					
Proteção contra sobretensão de saída	Sim					
Deteção de impedância de isolamento	Sim					
Deteção de corrente residual	Sim					
Proteção anti-ilhamento	Sim					
Proteção contra surtos	PV:Type II, AC:Type II					
<b>Dados gerais</b>						
Faixa de temperatura operacional	-30°C-60°C(derating acima de 45°C)					
Faixa de umidade relativa	5%-95%					
Máx. Altitude de Operação	<4000m					
Autoconsumo em espera [3]	<20W					
Topologia	Sem transformador					
Método de instalação	Montado na parede					
Grau de proteção	IP65					
Dimensão (LxAxD)	586,6*515*261,2mm					
Modo de resfriamento	Natural	Natural	Natural	Fluxo de ar forçado	Fluxo de ar forçado	Fluxo de ar forçado
Peso	33kg	33kg	33kg	37kg	37kg	37kg
Comunicação	RS485/CAN/Wi-Fi, Optional: Ethernet/4G					
Display de Exibição	LCD & Bluetooth+APP					
Padrão	EN61000-6-2, EN61000-6-3, EN61000-3-2, EN61000-3-3, EN61000-3-11, EN61000-3-12, IEC62109-1, IEC62109-2, EN62040-1, AS/NZS 4777, VDE V 0124-100, V0126-1-1, VDE-AR-N 4105, CEI 0-21/CEI 0-16, EN50438/EN50549, G83/G59/G98/G99, UTE C15-712-1, UNE206 007-1					

[1] Favor consultar o documento "SOFAR inverter Model compatible battery list" [2] Bateria-CA: máxima eficiência de carga e descarga da bateria. [3] Perda de espera na tensão de entrada. \*Todas as especificações estão sujeitas a alterações sem aviso prévio.



## GTX5000-PRO

5.1 kWh

### ARMAZENAMENTO DE ENERGIA LV



### Vantagens do produto

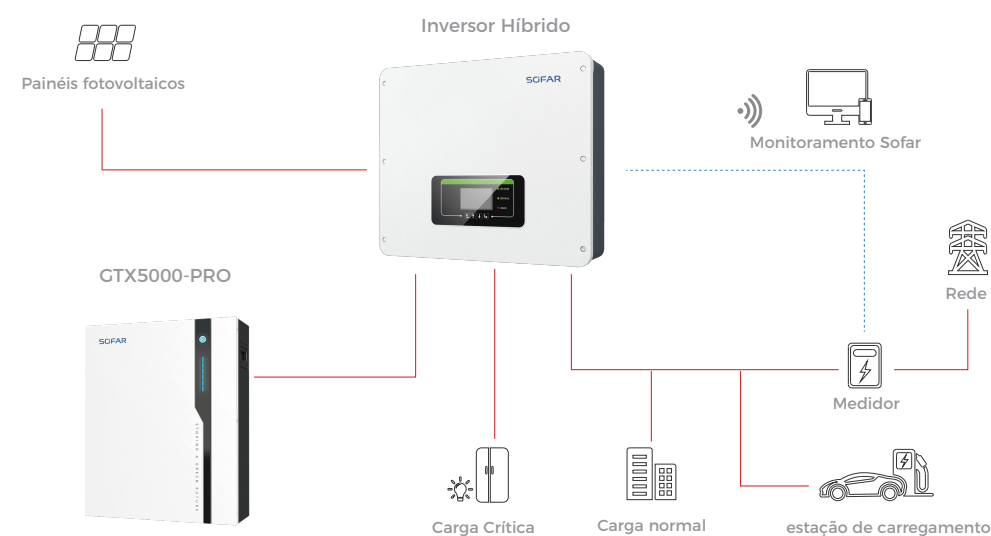
- Interface amigável (operação de um botão, fácil de usar), processo de atribuição automática de ID de módulo
- Suporta operação paralela (até 6 unidades)
- Instalação montada na parede ou no chão, economizando tempo e custos
- Diagnóstico remoto e monitoramento de dados em tempo real
- Linha de produção automatizada eficiente, alcançando ótima qualidade de produção

Modelo	GTX 5000-PRO
<b>Parâmetros do sistema</b>	
Tipo da bateria	LFP
Energia total da bateria	5120Wh
Energia utilizável	4600Wh
Tensão nominal, frequência	51,2V
Faixa de tensão operacional	45,6V-56,16V
Potência nominal de carga/descarga	2560W
Corrente nominal de carga/descarga	50A
Máx. corrente de carga/descarga	100A
Quantidade Máx. Paralela	4pcs
<b>Parâmetros convencionais</b>	
Comunicação	CAN/RS485/RS232
Dimensão (LxAxD)	480*606*171,5mm
Peso	47 kg
Nível de proteção	IP20
Resfriamento	Natural
Faixa de temperatura operacional	carga: 0°C--+55°C / descarga: -20°C--+60°C
Faixa de umidade relativa permitida	5%-95%
Modo de instalação	Montado na parede/ Expositor
Máx. altitude de operação	2000 m
Padrão	UN38.3, IEC62619, IEC62040-1, etc

\*Todas as especificações estão sujeitas a alterações sem aviso prévio.  
Nota: Derating de corrente operacional conforme tensão da célula e bateria



### Sistema Solar Híbrido



## GTX5000S

5,1 kWh

### ARMAZENAMENTO DE ENERGIA LV



### Vantagens do produto

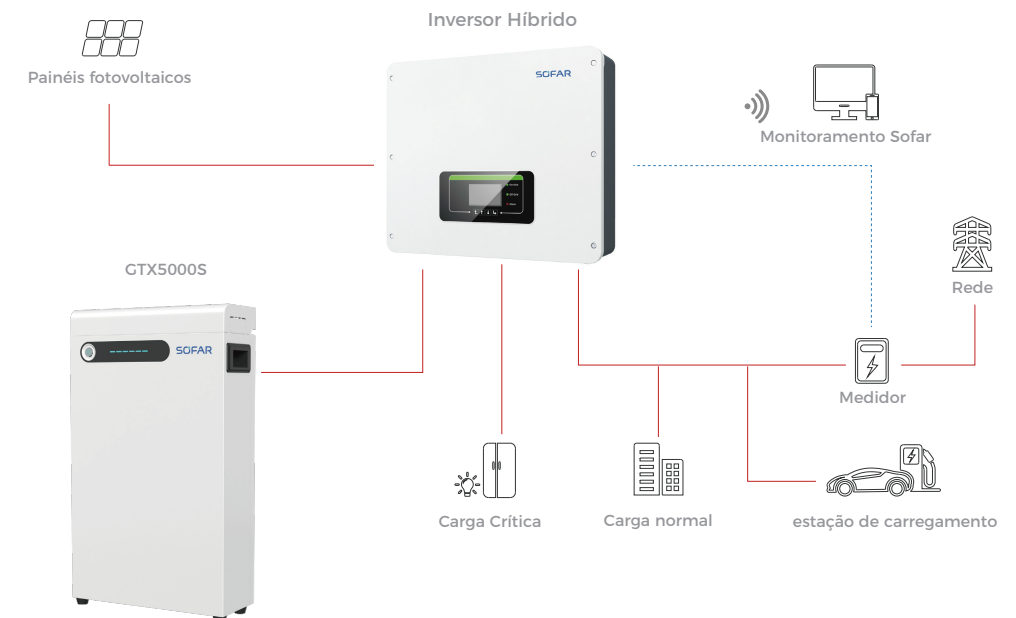
- Seguro e confiável bateria
- Expansão da holding e operação paralela, e retenção máxima e operação paralela de 4 unidades
- Alocação automática de ID paralelo, operação simples e conveniente
- Montada na parede ou no chão, economizando tempo e custo de instalação
- Monitoramento remoto de atualizações de dados e software
- Proteção IP65 para segurança de instalação ao ar livre



Modelo	GTX 5000S
<b>Parâmetros do sistema</b>	
Tipo da bateria	LFP
Energia total da bateria	5120Wh
Energia utilizável	4608Wh
Tensão nominal, frequência	51,2V
Faixa de tensão operacional	45,6V-56,16V
Potência nominal de carga/descarga	2560W
Corrente nominal de carga/descarga	50A
Máx. corrente de carga/descarga	50A
Quantidade Máx. Paralela	4pcs
<b>Parâmetros convencionais</b>	
Comunicação	CAN/RS232
Dimensão (LxAxD)	396*681*154,5mm
Peso	45 kg
Nível de proteção	IP65
Resfriamento	Natural
Faixa de temperatura operacional	carga: 0°C-+55°C / descarga: -20°C-+60°C
Faixa de umidade relativa permitida	5%-95%
Modo de instalação	Montado na parede / em pé, apoiado ao chão
Máx. altitude de operação	2000 m
Padrão	UN38.3, IEC62619, IEC62040-1, etc.

\* Todas as especificações estão sujeitas a alterações sem aviso prévio.

### Sistema Solar Híbrido





## BTS E5~E20-DS5

5 / 10 / 15 / 20 kWh

### ARMAZENAMENTO DE ENERGIA INTELIGENTE



### Vantagens do produto

- Design modular e integrado para fácil transporte e instalação
- Energia máxima da bateria com otimização de pacote
- Expansão flexível da capacidade da bateria
- Autoconsumo de bateria extremamente baixo no modo de hibernação
- Operação de bateria de um botão amigável
- Armazenamento de energia especialmente para inversores ME/HYD 5K~20KTL-3PH



Modelo	BTS E5-DS5	BTS E10-DS5	BTS E15-DS5	BTS E20-DS5
<b>Parâmetros do sistema</b>				
Esquema do sistema				
Tipo da bateria [1]	LFP			
Unidade de distribuição de bateria	BTS 5K-BDU			
Quantidade de unidade de distribuição de bateria	1			
Módulo de bateria	BTS 5K			
Quantidade dos módulos de bateria	1	2	3	4
Energia total da bateria [2]	5,12kWh	10,24kWh	15,36kWh	20,48kWh
Energia utilizável da bateria [3]	4,75kWh	9,5kWh	14,25kWh	19kWh
capacidade nominal	100AH	200Ah	300Ah	400Ah
Potência nominal	2,5kW	5kW	7,5kW	10kW
Tensão nominal	400V			
Faixa de tensão operacional	350-435V			
Máx. corrente de carga	6A	12A	18A	24A
Corrente máxima de descarga	7,5A	15A	22,5A	30A
<b>Parâmetros Gerais</b>				
Display de Exibição	LEDs indicadores			
Comunicação	CAN			
Dimensão (LxAxD)	708*680*170mm	708*1100*170mm	708*1520*170mm	708*1940*170mm
Peso	59kg	110kg	161kg	212kg
Protection rating	IP65			
Modo de resfriamento	Natural			
Faixa de temperatura operacional [4]	Charge: 0°C - +50°C / Discharge: -10°C - +50°C			
Faixa de umidade relativa	5-95%			
Método de instalação	Suporte de chão			
Máx. Altitude de Operação [5]	4000m			
<b>Módulo de Bateria [6]</b>				
Modelo	BTS 5K			
Energia do módulo de bateria [2]	5,12kWh			
Tensão nominal	400V			
Potência nominal	2500W			
Dimensão (LxAxD)	708*420*170mm			
Peso	50kg			
<b>Unidade de distribuição de bateria</b>				
Modelo	BTS 5K-BDU			
Máx. corrente de carga/descarga	35A			
Dimensão (LxAxD)	708*200*170mm			
Peso	7,5kg			
Padrão	UN38.3,IEC62619, IEC62040-1,etc.			
<b>Encomenda e Peça Entregável</b>				
Modelo de pedido de produto [7]	BTS 5K,BTS 5K-BDU			

[1] Sistema de baterias de íons de lítio recarregáveis. [2] Condições de teste: 0,2C carregando/descarregando a 25°C, 100%DODO. [3] A energia utilizável é baseada apenas na célula de bateria. [4] Consulte a curva de redução de temperatura. [5] Se a altitude for superior a 2000m, é necessária uma operação de decaimento. Consulte a curva de desclassificação. [6] A bateria interna é 51,2V, 100Ah. [7] O sistema de armazenamento é encomendado e entregue na forma de módulo de alimentação e módulo de bateria separadamente com quantidade correspondente. \*Todas as especificações estão sujeitas a alterações sem aviso prévio.



# SOFAR POWERALL

3 / 3,68 / 4 / 4,6 / 5 / 6 kW  
5 / 10 / 15 / 20 / 25 / 30 kWh

MONOFÁSICO DOIS MPPT



## Vantagens do produto

- Design modular e integrado para fácil transporte e instalação
- Energia máxima da bateria com otimização de pacote
- Expansão flexível da capacidade da bateria
- Autoconsumo de bateria extremamente baixo no modo de hibernação
- Operação de bateria de um botão amigável
- Tempo de comutação para cargas críticas inferior a 10 ms
- Compatível com painéis fotovoltaicos de alta corrente



## Folha de dados

### Parâmetros do sistema

Esquema do sistema						
Potência nominal de saída	3000-6000W					
Quantidade de baterias	1	2	3	4	5	6
Energia total da bateria[1]	5,12kWh	10,24kWh	15,36kWh	20,48kWh	25,6kWh	30,72kWh
Energia utilizável[2]	4,75kWh	9,5kWh	14,25kWh	19kWh	23,75kWh	28,5kWh
Grau de proteção	IP65					
Faixa de temperatura ambiente[3]	-10 °C ~ +50 °C					
Faixa de umidade relativa permitida	5%-95%					
Máx. altitude de operação[4]	4000m					
Peso	74,5kg	125,5kg	176,5kg	228,5kg	279,5kg	330,5kg
Dimensão (LxAxD)	708*890*170mm	708*1310*170mm	708*1730*170mm	708*1310*170mm 708*900*170mm	708*1310*170mm 708*1320*170mm	708*1730*170mm 708*1320*170mm
Display de Exibição	LCD & APP+Bluetooth					
Comunicação	RS485/CAN/Wi-Fi, Optional: Ethernet/4G					
Modelo de pedido de produto	[ESI 3-6K-S1 Inverter Module] + N * [BTS 5K Battery Module]					

### Módulo Inversor

Modelo	ESI 3K-S1	ESI 3,68K-S1	ESI 4K-S1	ESI 4,6K-S1	ESI 5K-S1	ESI 5K-S1-A*	ESI 6K-S1
Tensão nominal da bateria	400V						
Máx. faixa de corrente carga/de carga	20A						
Potência máxima de entrada fotovoltaica	4500Wp	5400Wp	6000Wp	6900Wp	7500Wp	7500Wp	9000Wp
Máx. tensão de entrada	550V						
Tensão nominal de entrada	360V						
Faixa de tensão operacional MPPT	85-520V						
Número de rastreadores MPPT	2						
Máx. corrente de entrada por MPPT	16A/16A						
Corrente máxima de curto-circuito	22,5A/22,5A						
Tensão nominal da rede	L/N/PE, 220V,60Hz						
Tensão nominal da rede	180Vac-276Vac (According to local standard)						
Rated AC power	3000W	3680W	4000W	4600W	5000W	5000W	6000W
Máx. Saída de energia CA para a rede elétrica	3300VA	3680VA	4400VA	4600VA	5500VA	5000VA	6600VA
Tensão nominal, Frequência (fora da rede)	220/230/240V,50/60Hz						
Potência nominal (fora da rede)	3000W	3680W	4000W	4600W	5000W	5000W	6000W
Máx. potência aparente (fora da rede)	3000VA	3680VA	4000VA	4600VA	5000VA	5000VA	6000VA
Potência de saída de pico, Duração (fora da rede)[5]	4500VA, 10S	5520VA, 10S	6000VA, 10S	6900VA, 10S	7500VA, 10S	7500VA, 10S	9000VA, 10S
Tempo de Chaveamento	< 10ms						
Eficiência máxima do inversor solar	97,7%	97,7%	97,7%	97,8%	97,8%	97,8%	97,8%
Eficiência europeia do inversor solar	97%	97%	97%	97,1%	97,1%	97,1%	97,1%
Topologia	Transformerless						
Dimensão (LxAxD)	708*170*410mm						
Peso	22,5kg						

### módulo de bateria

Modelo	BTS 5K
Tipo da bateria[6]	LFP[6]
Energia do módulo de bateria	5,12kWh
Potência nominal	2500W
Topologia	Transformer isolation
Dimensão (LxAxD)	708*420*170mm
Peso	50kg

Padrão EN 61000-6-2, EN 61000-6-3, IEC 62109-1/2, IEC 62040-1, UN38.3, IEC62619, VDE-AR-N 4105, VDE V 0126-1-1, AS/NZS 4777, CEI 0-21, C98/C99, TR321, TR322, EN 50438/EN50549, UTE C15-712-1, NRS 097-2-1, UNE 206 007-1

[1] Condições de teste: carga/descarga de 0,2C a 25°C, 100% DoD. [2] Com base na célula da bateria. [3] Consulte a curva de redução de temperatura.

[4] Se a altitude for >2000 m, é necessário reduzir a capacidade. Consulte a curva de desclassificação. [5] Em um sistema com PV e bateria suficientes.

[6] Consulte o documento "Lista de baterias compatíveis com o modelo de inversor SOFAR"

\* Todas as especificações estão sujeitas a alterações sem aviso prévio.



## 04 Registrador de dados do investidor



### Vantagens do produto

- Independente do inversor para proteger as peças dentro do inversor, eliminar problemas potenciais
- Design externo, mais fácil de substituir equipamentos defeituosos
- Plug-and-play para fácil instalação, sem necessidade de fonte de alimentação externa
- Design IP65, adaptável a condições climáticas adversas
- Indicador luminoso externo, status de registro em um piscar de olhos
- Plataforma de aplicativo amigável para monitorar o desempenho do rendimento a qualquer hora, em qualquer lugar

Modelo	LSW-3	LS4G-4	LSE-3
<b>Dados gerais</b>			
Tensão nominal		DC 5V	
Potência nominal	1.5W	3.5W	1W
Interface de dados local		USB	
LED		3	
<b>Dados comunicação</b>			
Interface de dados remota	Wi-Fi	4G	LAN
Memória flash		8MB	2MB
Inversores conectados		1	
<b>Dados software</b>			
Taxa de comunicação serial	Padrão 9600bps(1200-115200bps ajustável)		
Intervalo de aquisição de dados	Padrão 5min(1-15min opcional)		
	Conjunto de instruções + AT		
Configuração do usuário	Remoto web		
Firmware upgrade	Remoto web		
<b>Dados ambientais</b>			
Faixa de temperatura operacional	-30~+70°C		
Umidade relativa (sem condensação)	10%-90%		
Nível de proteção	IP65		
<b>Outro</b>			
	Controle em tempo real, resumo de dados		

\*Todas as especificações estão sujeitas a alterações sem aviso prévio.



